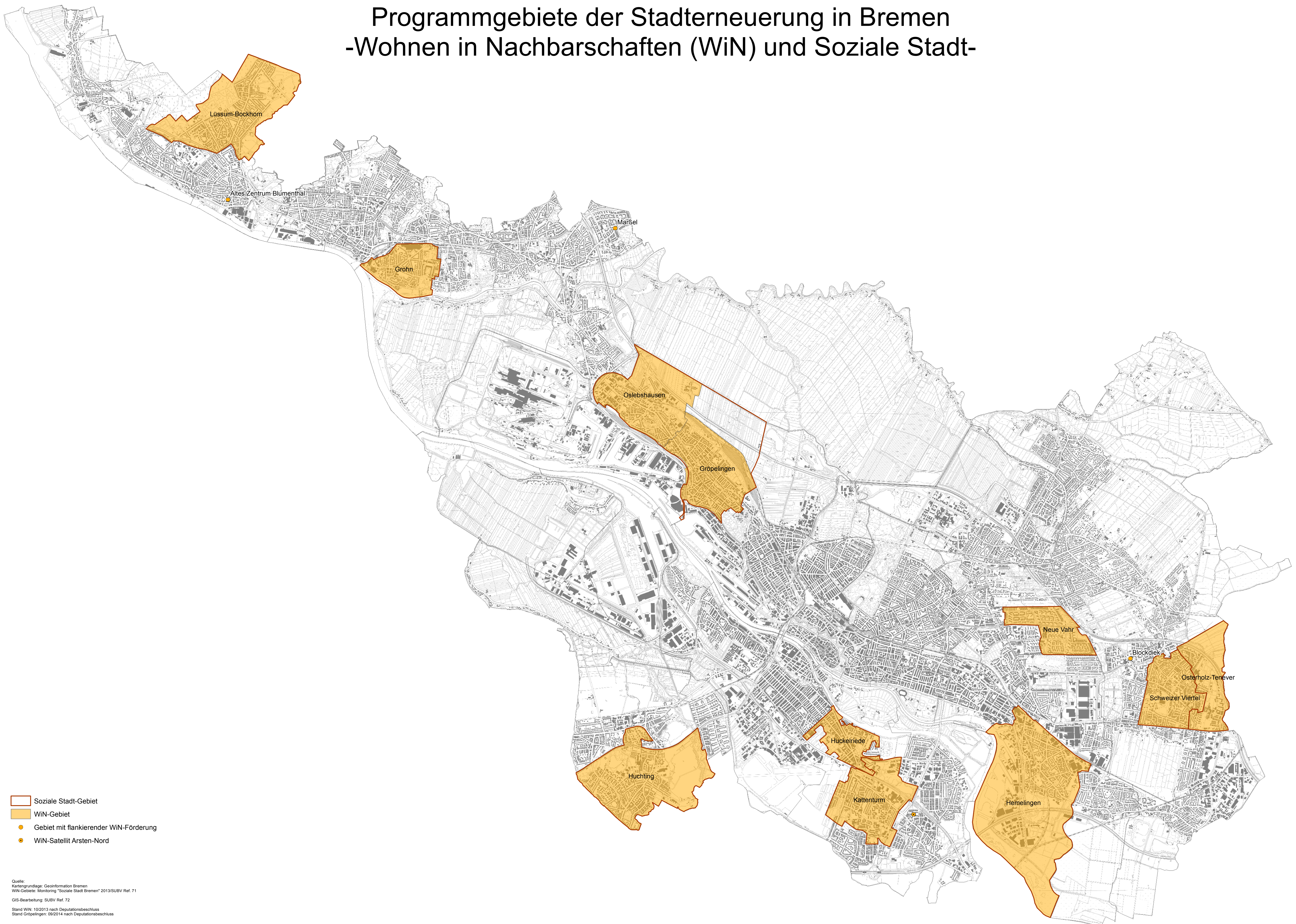


Programmgebiete der Stadterneuerung in Bremen -Wohnen in Nachbarschaften (WiN) und Soziale Stadt-



- Soziale Stadt-Gebiet
- WiN-Gebiet
- Gebiet mit flankierender WiN-Förderung
- WiN-Satellit Arsten-Nord

Quelle:
Kartengrundlage: Geoinformation Bremen
WiN-Gebiete: Monitoring "Soziale Stadt Bremen" 2013/SUBV Ref. 71
GIS-Bearbeitung: SUBV Ref. 72
Stand WiN: 10/2013 nach Deputationsbeschluss
Stand Gröpelingen: 09/2014 nach Deputationsbeschluss